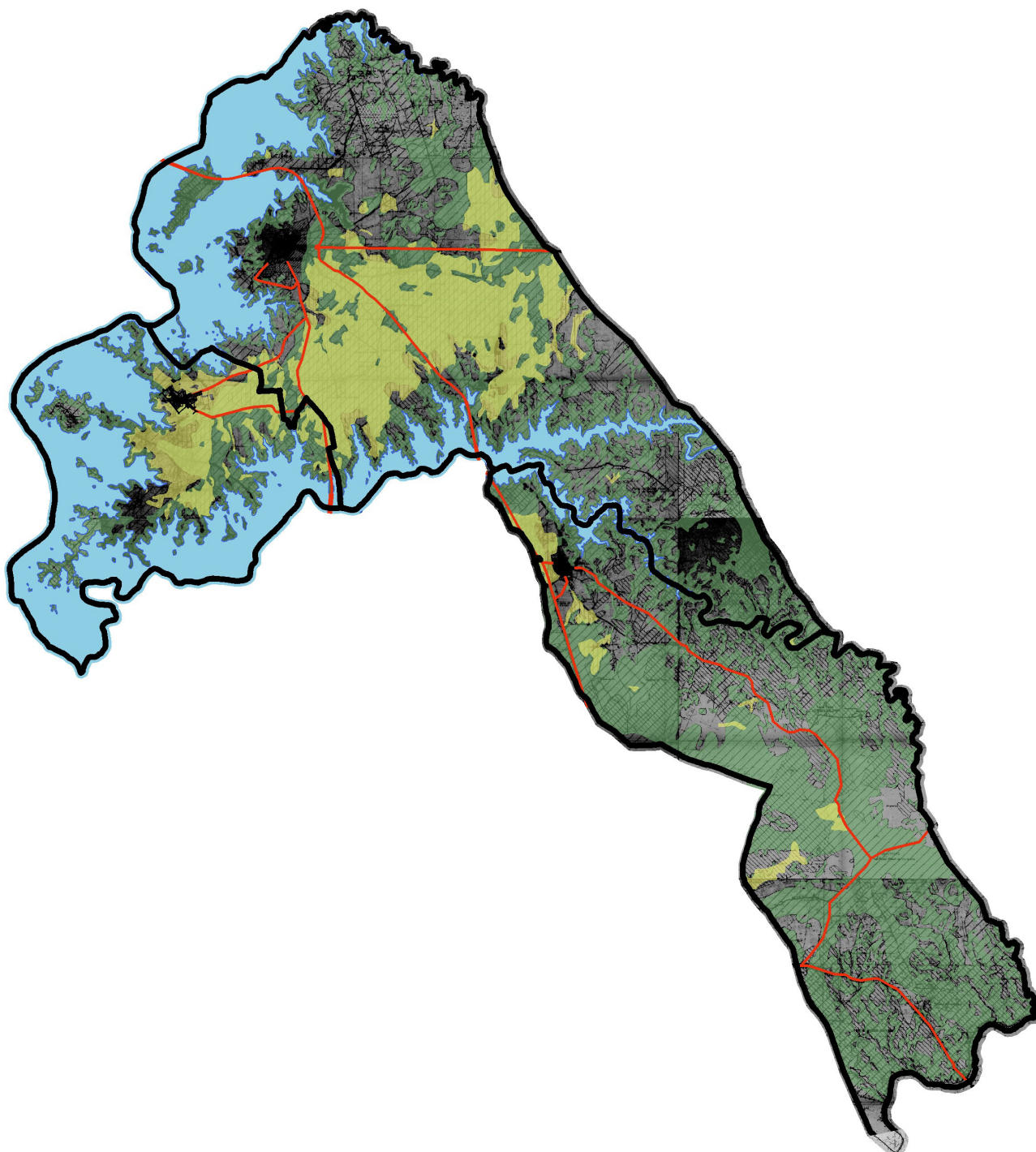


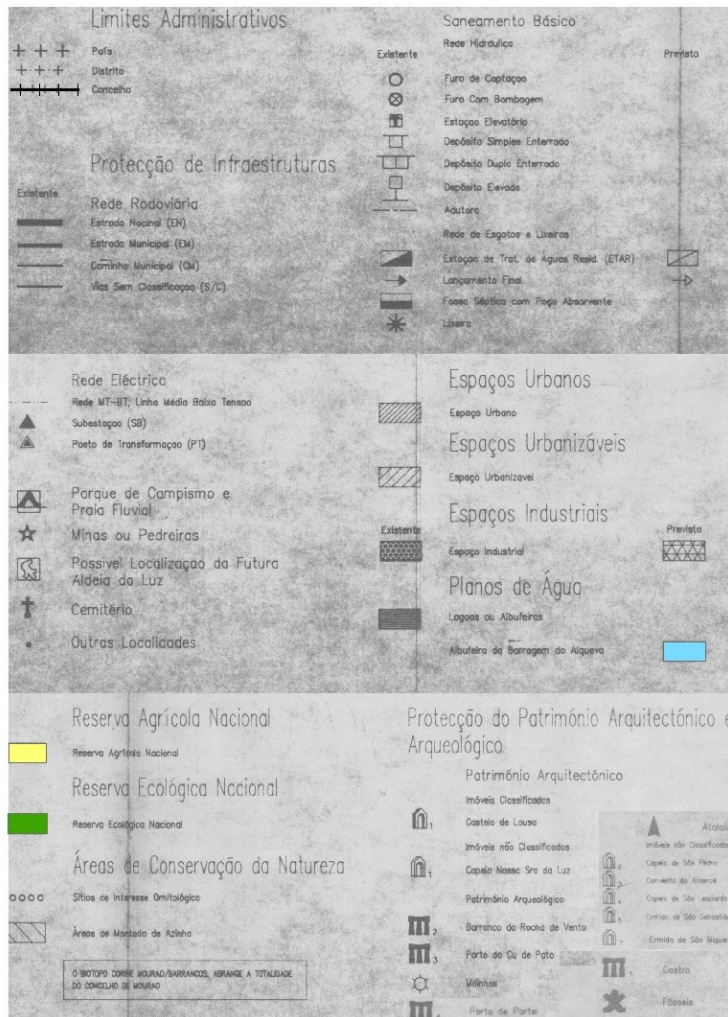
Acesso Simples

Concelho de MOURÃO
Planta de Condicionantes



Concelho de MOURÃO

Legenda da Planta de Condicionantes



MINISTÉRIO DA AGRICULTURA, DO MAR, DO AMBIENTE
E DO ORDENAMENTO DO TERRITÓRIO

DEPÓSITO Nº 04.07.08/PDM/02/2012/137

EM 06 JUL 2012

DGOTDU

SNIT

Identificação da Cartografia de Referência

Base Cartográfica

Entidade proprietária: Instituto Geográfico do Exército

Entidade produtora: Instituto Geográfico do Exército

Referência: Carta Militar de Portugal, Série M888

Folhas 483, 483A, 492, 493, 503

Sistema de referência e datum: Hayford (International 1924), Gauss Kruger, Datum 73

Sistema de referência e datum (peças produzidas): ETRS89

Projeção cartográfica: Transversa de Mercator

Exactidão Posicional: menor ou igual a 5m em planimetria e altimetria

Precisão posicional nominal da saída gráfica: menor ou igual a 5m

(art. 7º do Decreto Regulamentar nº 10/2009 de 29 de Maio)

ACTUALIZAÇÃO DA PLANTA DE CONDICIONANTES DO PDM DE MOURÃO

1/25000

Novembro 2011